

# Utilisation d'une clef USB

1. Brancher sa clé USB
2. Formater sa clé USB
3. Copier des fichiers en toute sécurité
4. Retirer sa clé en toute sécurité



## 1. Brancher sa clé USB

Comme son nom l'indique, cette clé se branche sur un port USB, souvent en façade sur les unités centrales ou sur les cotés pour un ordinateur portable... Le port USB se repère grâce au sigle suivant :

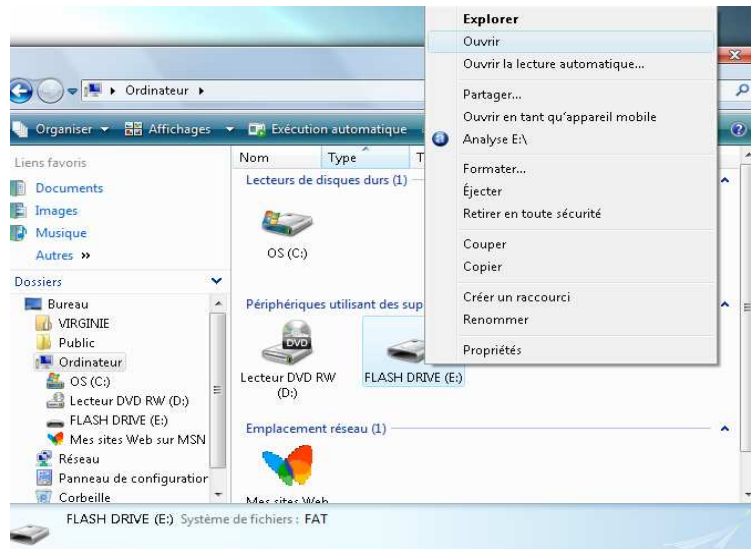


Lorsque vous connectez votre clé USB à l'ordinateur, une boîte de dialogue « Exécution automatique » apparaît.

**Attention : Votre clé USB peut porter un nom différent...**



Cliquez sur « Ouvrir le dossier et afficher les fichiers » pour accéder à son contenu.  
Si cette boîte de dialogue n'apparaît pas, rendez-vous dans l'explorateur de Windows...  
Utilisez de préférence la vue « Ordinateur » ou « Poste de travail » sous XP.



Faire un clic droit sur la clé et choisir ouvrir dans le menu contextuel.

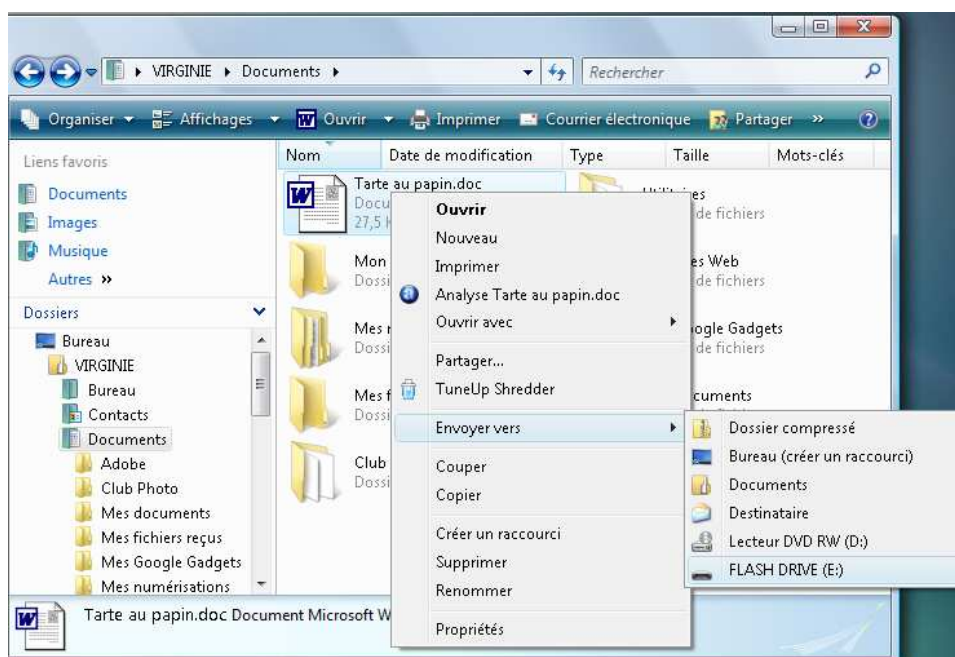
## 2. Formater sa clé USB (Voir image précédente)

Lorsqu'on utilise une clé USB pour la première fois, il peut être nécessaire de la formater. Pour cela, faire un clic droit sur votre clef dans l'explorateur et choisir formater dans le menu. Une boîte de dialogue s'ouvrira... Choisir le formatage rapide, c'est suffisant.

## 3. Copier des fichiers en toute sécurité

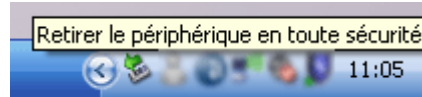
Utilisez la technique du copier/coller

Utiliser la commande « envoyer vers » en cliquant droit sur le dossier que vous voulez copier, Puis choisir votre disque amovible, ici, FLASH DRIVE (E).

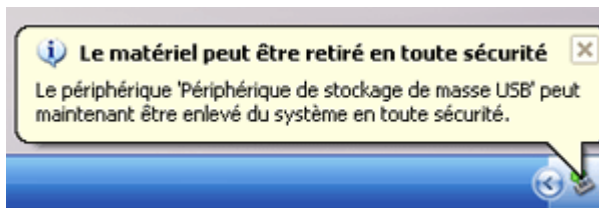


#### 4. Retirer sa clé en toute sécurité

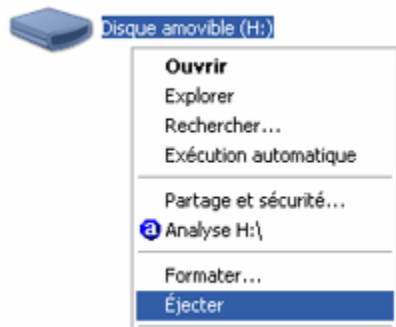
Il est nécessaire de désactiver sa clé avant de la retirer, afin de ne pas perdre de donnée. Vous pouvez la désactiver en cliquant droit sur l'icône grise avec une flèche verte dans la zone de notification de la barre des tâches.



Cliquez sur « *Retirer le périphérique en toute sécurité* ». Le message suivant apparaîtra.



Autre technique : dans l'explorateur, faire un clic droit sur votre clé USB (disque amovible), et dans le menu choisir l'option « *Ejecter* ».



Lorsque le message d'erreur suivant apparaît, l'un des fichiers présents sur votre clé est resté ouvert dans une application ou une fenêtre quelconque. Fermer donc l'ensemble de vos fichiers, puis recommencer la manipulation.

